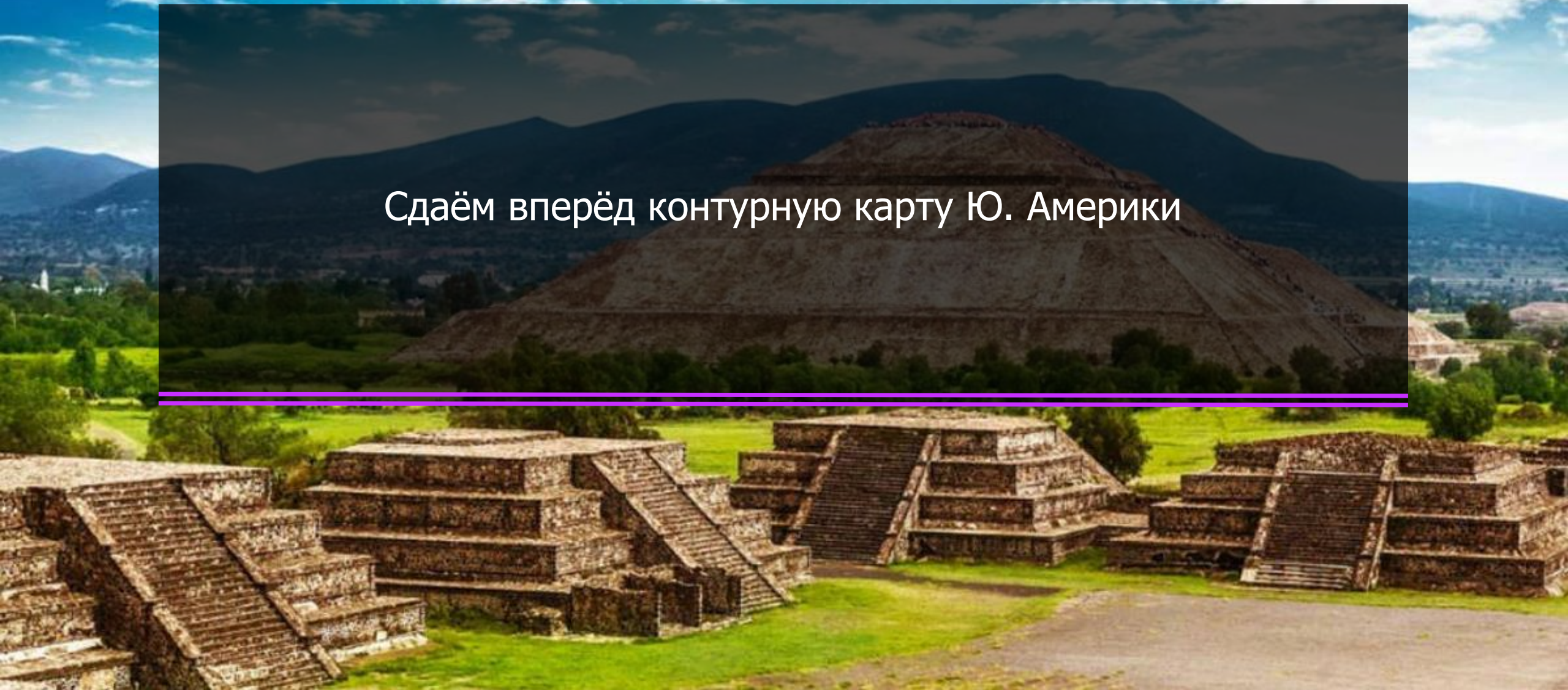


Сдаём вперёд контурную карту Ю. Америки







# БРАЗИЛИЯ

- Назовите столицу Бразилии
- Какие у Бразилии соседи первого порядка?
- Какие две крупнейших реки мира текут через Бразилию?



# ОБЩИЕ СВЕДЕНИЯ

Бразилия – тропический гигант (5-е место по площади)

Это федерация, которая делится на 26 штатов + 1 столичный округ

ЭГП страны приморское и центральное по отношению к другим странам региона

Столица – город Бразилиа (2,6 млн человек в черте города) специально был построен в 1960-м году для развития внутренних районов страны





# ПОРТУГАЛЬСКИЙ ЯЗЫК

Именно португальский язык является государственным языком в Бразилии



- Какие языки являются государственными в других странах Латинской Америки?

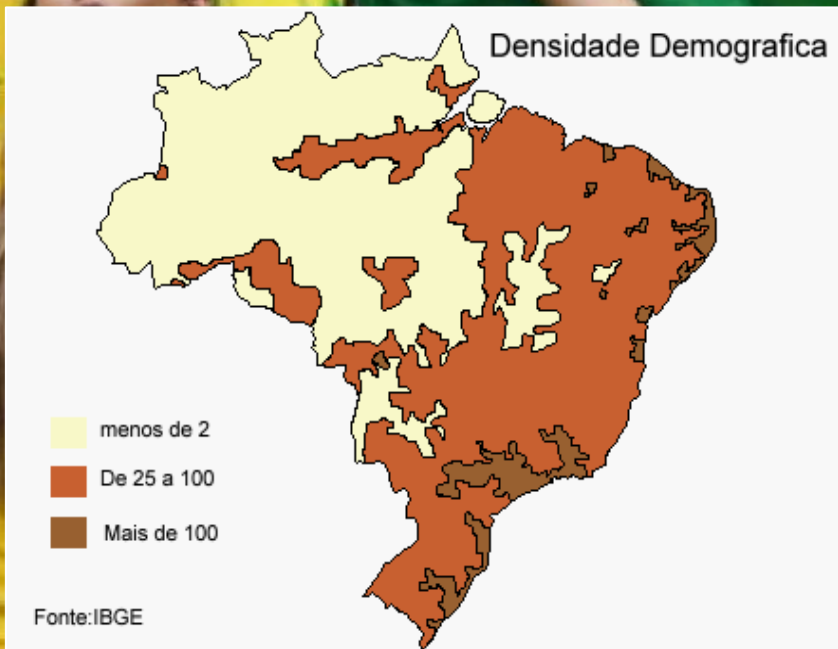
# НАСЕЛЕНИЕ

В Бразилии проживает около 210 млн человек

У страны имеется приокеанский тип размещения населения, что говорит о разных показателях плотности в разных регионах страны

Подавляющее большинство жителей Бразилии являются католиками

В расовом составе 48% - белые, 44% - смешанные расы, 6% - африканоиды, и менее 1% приходится на монголоидов (включая индейцев)





# ГЭС ИТАЙПУ

ГЭС Итайпу на реке Парана на границе Бразилии и Парагвая долгое время была самой мощной электростанцией в мире.  
Названа она так в честь острова в центре реки.



- В какой стране теперь находится самая мощная ГЭС?



# ЭКОНОМИКА

Бразилия – один из мировых лидеров по производству энергии (8-е место)

ГЭС дают 75% электроэнергии государства

Страна является мировым лидером по добычи нефти со дна водоёмов (Petrobras) и располагает колоссальными её запасами

Развито производство этанола (топлива из сахарного тростника), на котором ездят практически все произведенные в Бразилии автомобили





# ГОРОДА БРАЗИЛИИ

Уровень урбанизации в Бразилии составляет около 86%, что очень много для государства, располагающегося в столь южных широтах.  
В этом государстве сразу 17 городов-миллионеров!



#	Город	Штат	(чел.)
1	Сан-Паулу	Сан-Паулу	11895893
2	Рио-де-Жанейро	Рио-де-Жанейро	6453682
3	Салвадор	Баия	2902927
4	Бразилиа	Федеральный округ	2852372
5	Форталеза	Сеара	2571896
6	Белу-Оризонти	Минас-Жерайс	2491109
7	Манаус	Амазонас	2020301
8	Куритиба	Парана	1864416
9	Ресифи	Пернамбуку	1608488
10	Порту-Алегри	Риу-Гранди-ду-Сул	1472482
11	Белен	Пара	1432844
12	Гояния	Гояс	1412364
13	Гуарульяс	Сан-Паулу	1312197
14	Кампинас	Сан-Паулу	1154617
15	Сан-Луис	Мараньян	1064197
16	Сан-Гонсалу	Рио-де-Жанейро	1031903
17	Масейо	Алагоас	1005319



Страна является одним из лидеров в производстве кофе, бананов, сахарного тростника, сои и апельсинов

В центральной Бразилии развивается лесная промышленность

Машиностроение базируется на «отвёрточных производствах»

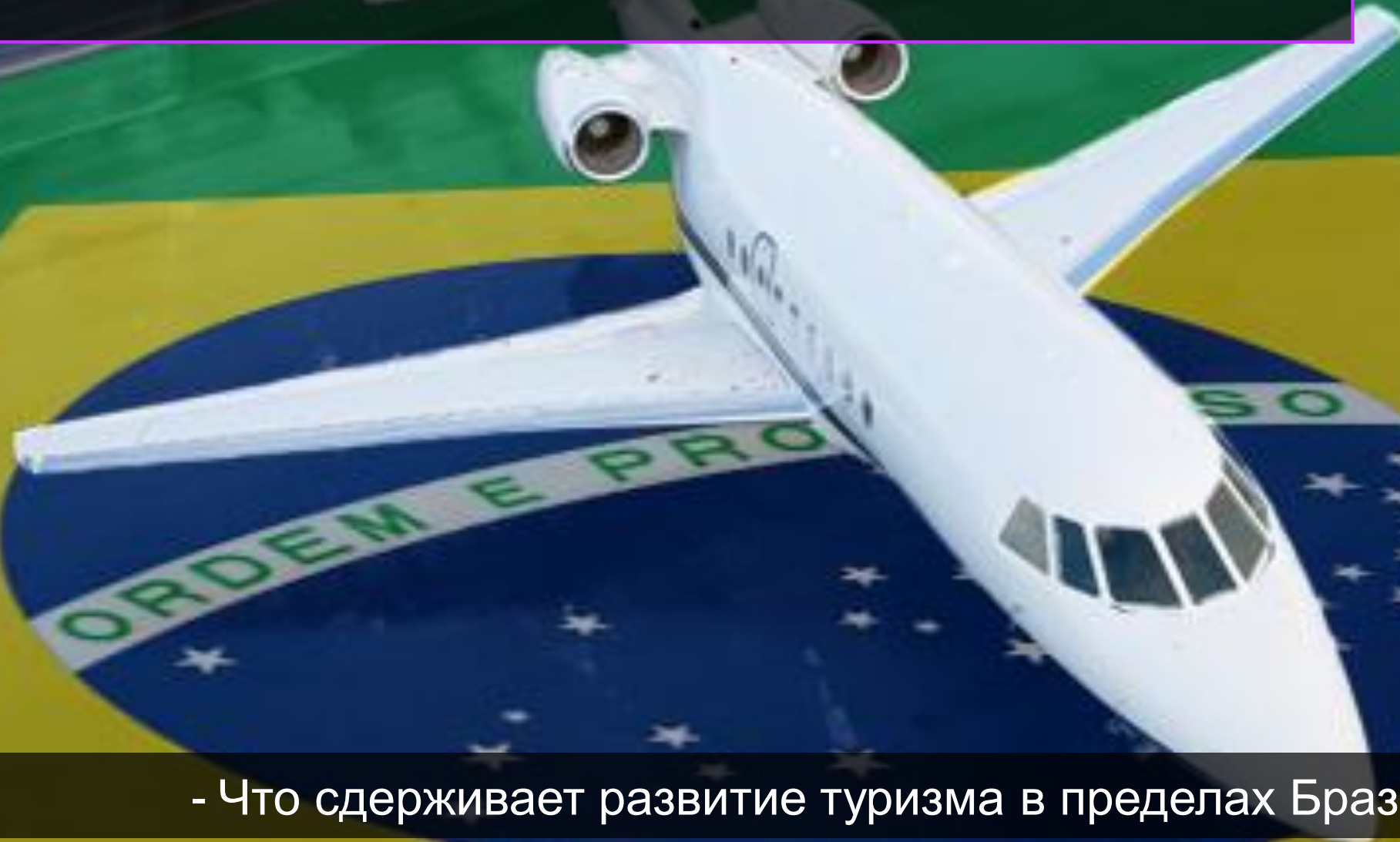
Главный экономический центр находится в районе трёх городов страны на побережье:  
Рио-де-Жанейро, Сан-Паулу и Белу-Оризонти





# БРАЗИЛЬСКИЕ САМОЛЁТЫ

Благодаря государственной поддержке и субсидиям, по территории Бразилии гораздо дешевле и проще перемещаться на самолетах, чем на автомобилях



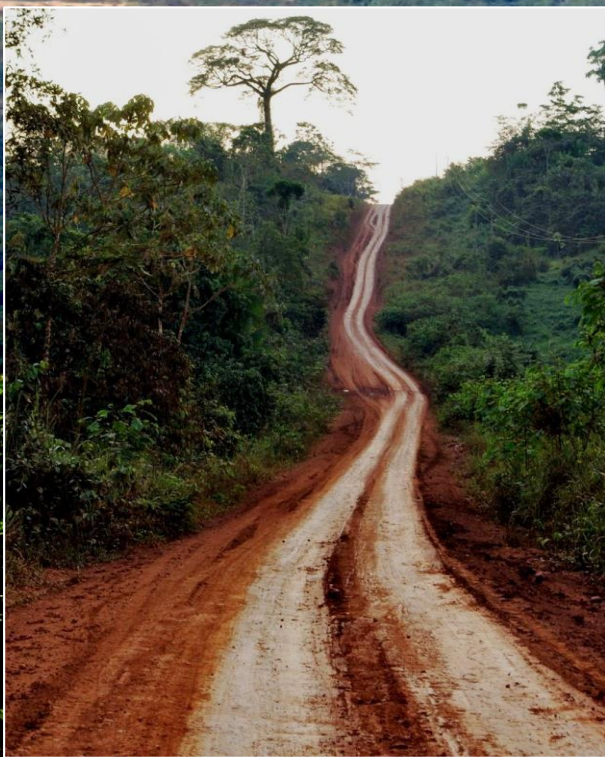
- Что сдерживает развитие туризма в пределах Бразилии?



В стране неплохо развит автомобильный транспорт, построена крупнейшая магистраль – Трансамазонское шоссе


В стране дешевый внутренний авиационный транспорт

Главной задачей региональной политики страны остаётся развитие районов Амазонии, которые пока слабо вовлечены в экономику страны





# ДОМАШНЕЕ ЗАДАНИЕ



Подготовиться к зачёту по страна и столицам Южной Америки на сайте [online.seterra.com](https://online.seterra.com)



# ФИНАЛЬНЫЕ ВОПРОСЫ

1. Каково население Бразилии?
2. Расскажите о расовом составе населения Бразилии
3. Какой вид электростанция и почему преобладает в Бразилии?
4. Назовите главные экономические центры Бразилии
5. С чем связано строительство городов Манаус и Рио-де-Жанейро в XX веке?

1. Назовите несколько крупнейших городов Бразилии?
2. На каком языке говорят в Бразилии?
3. В чем особенность бразильских автомобилей?
4. Какие виды транспорта особенно развиты в Бразилии?
5. Каков религиозный состав населения Бразилии?