



РАВНИНЫ ЗЕМЛИ

- Что такое рельеф?
- Какие формы рельефа вы знаете?

РЕЛЬЕФ



Это все неровности поверхности нашей планеты

Главными формами рельефа являются горы и равнины

Изначально все неровности Земли сформированы внутренними силами планеты

Позже на неровности воздействуют внешние силы, завершая их формирование



МОЩЬ ВНЕШНИХ СИЛ

Ученые считают, что если бы литосферные плиты перестали сталкиваться, образуя горы, то внешним силам понадобилось бы лишь 600 млн лет, чтобы полностью выровнять рельеф планеты Земля

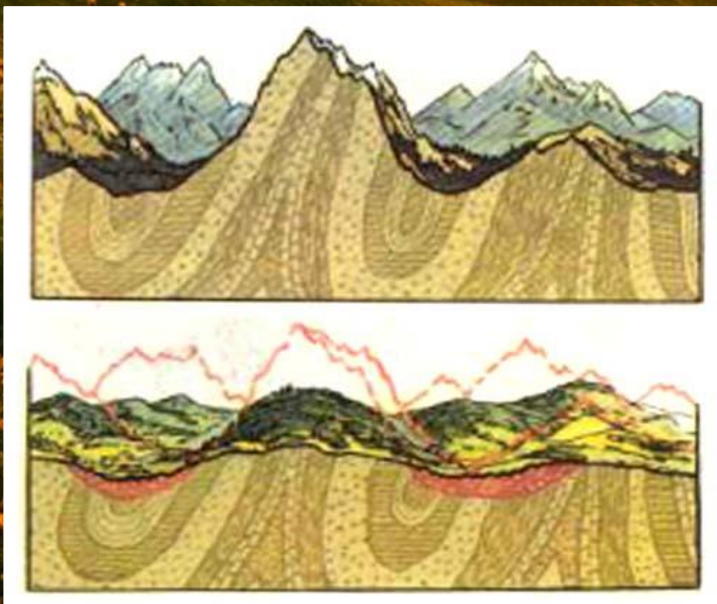


- Приведите конкретный пример процессов, разрушающих горы
- От чего зависит сила этих процессов?

ФОРМИРОВАНИЕ РАВНИН

Почти все равнины Земли раньше были горами, которые разрушили внешние силы. По-научному эти силы называют словом **выветривание** (от нем. «wetter» – погода). Вода, воздух, смена температур и живые организмы за тысячи лет превращают горы в обширные равнины.

Разрушившиеся горы превращаются в осадочные горные породы и заполняют низины.



ПЛАТО КОЛОРАДО

Это возвышенная равнина прежде была горной территорией. За долгие годы вода, ветер и колебания температур уничтожили почти все горы, кроме самых крепких, которые и сейчас высятся на плато в виде отдельных монументов.



- Что будет с этими оставшимися горами в будущем?
- Что должно произойти, чтобы в этом месте вновь появились горы?

ВИДЫ РАВНИН

Равнины занимают 60% территории суши и очень отличаются друг от друга

По высоте над уровнем моря:

<u>НИЗМЕННОСТИ</u>	<u>ВОЗВЫШЕННОСТИ</u>	<u>ПЛОСКОГОРЬЯ</u>	<u>ПЛАТО</u>
До 200 м	От 200 до 500 м	Выше 500 м	Выше 500 м

По происхождению:

<u>РЕЧНЫЕ</u>	<u>МОРСКИЕ</u>	<u>ЛЕДНИКОВЫЕ</u>	<u>ЭРОЗИОННЫЕ</u>
---------------	----------------	-------------------	-------------------

По внешнему виду:

<u>ПЛОСКИЕ</u>	<u>ХОЛМИСТЫЕ</u>	<u>СТУПЕНЧАТЫЕ</u>
		

АМАЗОНСКАЯ НИЗМЕННОСТЬ

Это самая большая равнина в мире. Она находится в Южной Америке и занимает колоссальную площадь в 5 млн км². Большая часть территории Амазонской низменности находится в пределах государства Бразилия



- Найдите эту равнину в атласе
- Каковы её средние высоты?

ОСОБЕННОСТИ РАВНИН

Равнины - наиболее заселённые участки суши

Людам здесь удобнее жить, строить дома, заниматься сельским хозяйством

В районах крупнейших рек на равнинах были построены древнейшие цивилизации
(Древний Египет, Месопотамия, Междуречье Инда и Ганга)

Из-за деятельности ветра на сухих равнинах образуются песчаные холмы - **барханы**

На безлесных равнинах из-за ливней и таяние снега формируются **овраги**



ФИНАЛЬНЫЕ ВОПРОСЫ

1. Что называется рельефом?
2. Как по-научному называются внешние силы воздействующие на рельеф?
3. Приведите пример этих внешних сил
4. Какое воздействие на рельеф они оказывают?
5. Какими бывают равнины по происхождению?
6. Что такое барханы, и где они образуются?

1. Назовите две главных формы рельефа
2. Какими бывают равнины по высоте?
3. Как называется самая большая равнина мира?
4. Что такое овраги и где они образуются?
5. Почему равнины традиционно заселялись людьми лучше, чем горы
6. Что такое выветривание?