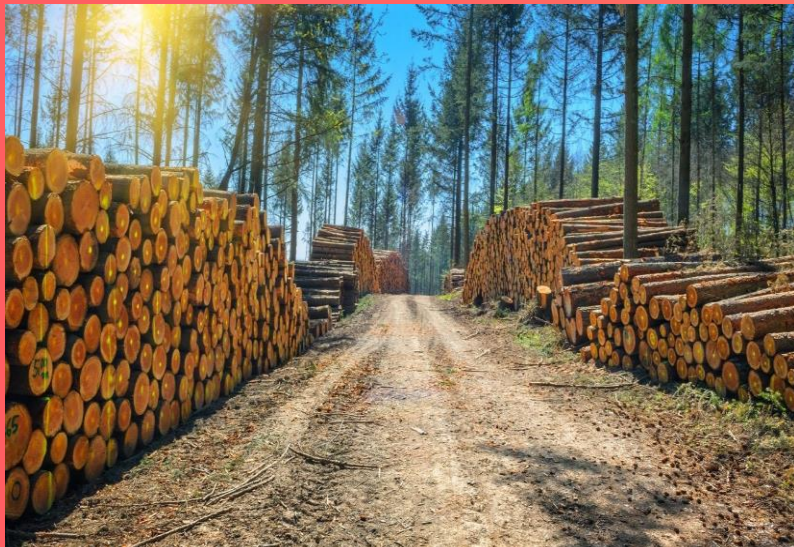




ЛЕСНАЯ ПРОМЫШЛЕННОСТЬ РФ

- Какие породы деревьев преобладают в наших лесах?
- Где в нашей стране расположены крупнейшие лесные массивы?
- На какие группы по обеспеченности лесными ресурсами делится территория России?

- 1 Лесная промышленность занимается добычей и переработкой древесины
- 2 Она опирается на богатейшие лесные ресурсы (771 млн га)
- 3 России принадлежит около 20% мировых запасов древесины
- 4 80% лесов нашей страны являются хвойными
- 5 Из дерева изготавливают стройматериалы, мебель, бумагу и пр.



ЛЕСИСТОСТЬ РОССИИ



Лесистостью называется процент территории, который занят лесами



- В пределах каких субъектов лесистость наибольшая?

- 1 Это первая стадия производства конечной продукции
- 2 Заключается в размещении предприятий, вырубавших лес, на лесоизбыточных территориях государства
- 3 Здесь на лесопилках заготавливается 80% древесины государства



ФИНСКАЯ ЛЕСНАЯ ПРОМЫШЛЕННОСТЬ



В настоящий момент эталонной лесной промышленностью считается финская. В этой стране по самым современным технологиям из 1 м³ древесины научились получать 190 кг бумаги. У нас же пока лишь 29 кг



- Как вы думаете, с чем это связано?
- Является ли дерево истощаемым ресурсом?
- К какому сектору экономики относится лесопилка?

- 1 Это вторая стадия, на которой идет производство фанеры, спичек, стандартных домов и пиломатериалов
- 2 Может быть размещена в лесодефицитных районах при наличии транспортного и потребительского фактора
- 3 Транспортировка леса идёт по ж/д или же его сплавляют по рекам



При сплаве лес-кругляк стягивается в плоты, которые бросают в реку. Древесина плавает по течению, а в низовьях реки в специальных портах ее принимают и просушивают



- По каким рекам России может осуществляться сплав леса?
- Почему лес выгоднее сплавать, а не перевозить на судах?

1

Это третья стадия, на которой идёт переработка древесины для получения целлюлозы и бумаги

2

Для работы ц/б комбината нужно очень много чистой воды, а потому такие предприятия часто строятся на реках

3

Главные центры: Архангельск, Светогорск, Сыктывкар, Братск



ЛЕСОПРОМЫШЛЕННЫЙ КОМПЛЕКС (ЛПК)



Это огромные предприятия, на которых лес сразу проходит все стадии обработки. Это позволяет сократить потери древесины при ее транспортировке. Крупнейшие ЛПК функционируют в Архангельске, Сыктывкаре, Усть-Илимске



- Сочетание каких факторов необходимо для создания ЛПК?
- Почему нельзя создать крупный ЛПК в Республике Калмыкия?

- 1 Это финальная стадия, на которой из древесины получают различные сложные вещества
- 2 Прежде всего, это скипидар, краски, лаки, канифоль, спирты, эфирные масла и даже искусственную шерсть
- 3 Предприятия лесохимии работают на отходах деревообрабатывающих предприятий, а потому соседствуют с ними



Находится на стыке деревообработки и лесной химии



- Какие факторы размещения будут актуальны для мебельных фабрик?

ФИНАЛЬНЫЕ ВОПРОСЫ



Чем занимается лесная промышленность?

1

Где правильно разместить предприятие по лесозаготовке?

2

Какую продукцию можно изготовить из деревьев?

3

Каким образом осуществляется доставка леса от районов добычи к районам переработки?

4

Назовите центры ц/б промышленности

5

Какую конечную продукцию производит лесная химия?

6

Что важно учесть при размещении крупного ц/б комбината?

7