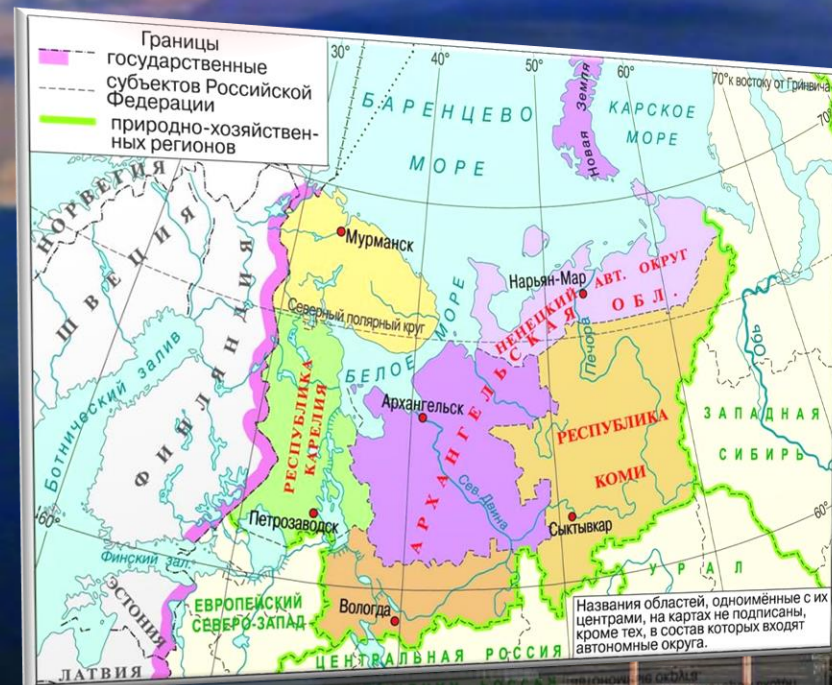




# Европейский Север

- Какие моря омывают берега европейской части России?

- Каковы главные особенности природы севера Русской равнины?

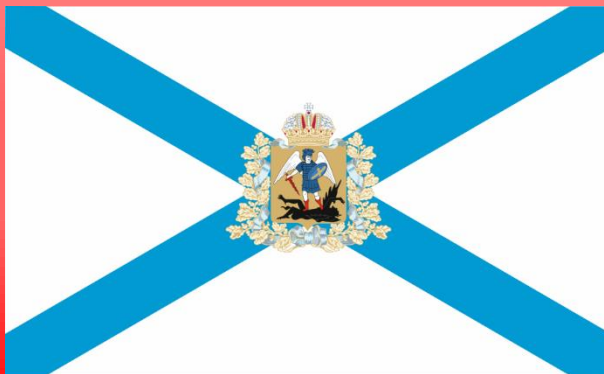
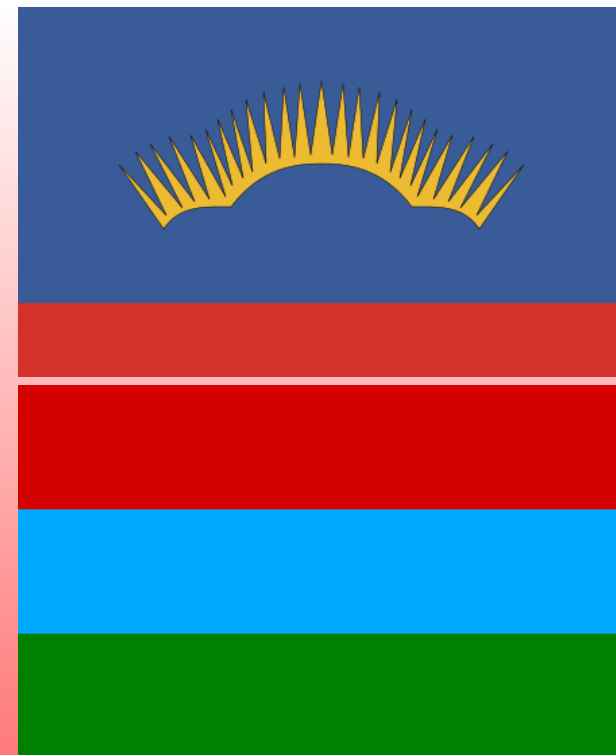






# Состав

- Мурманская область /Мурманск/
- Республика Карелия /Петрозаводск/
- Вологодская область /Вологда/
- Республика Коми /Сыктывкар/
- Архангельская область /Архангельск/
- + Ненецкий автономный округ /Нарьян-Мар/





# Рейтинг регионов по ВРП

ВРП – Валовый Региональный Продукт. Он показывают стоимость произведенных товаров и услуг в пределах конкретного региона жителями или компаниями этого региона

| МЕСТО | СУБЪЕКТ ФЕДЕРАЦИИ         | ВРП (млрд. руб.) |
|-------|---------------------------|------------------|
| 33    | Республика Коми           | 523              |
| 38    | Вологодская область       | 468              |
| 41    | Архангельская область     | 399              |
| 42    | Мурманская область        | 390              |
| 61    | Ненецкий Автономный Округ | 217              |
| 62    | Республика Карелия        | 211              |



# Экономико-географическое положение

- Это отношение определенной территории к лежащим вне её объектам, имеющим хозяйственное значение
- Анализ ЭГП территории проводится по 4 ключевым параметрам:

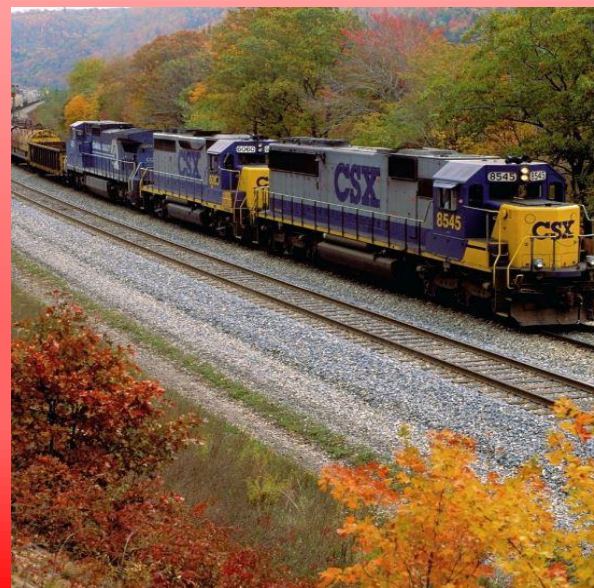
**Положение  
относительно  
других стран**



**Положение  
относительно моря**



**Положение  
относительно  
торговых путей**



**Положение  
относительно  
других районов**







# Освоение региона

Первоначально эти земли принадлежали новгородцам, которые добывали здесь рыбу и пушнину.

Важнейшим портом территории был Архангельск.

В XIX веке отсюда в Европу стали вывозить лес, что дало новый толчок к освоению территории.

В XX веке начинается добыча апатитов (сырья для удобрений), угля и открываются все новые месторождения п/и.

*- Как вы думаете, какой природный ресурс является главным богатством Европейского севера?*







# ЭГП

## ПЛЮСЫ

- Пограничный (Финляндия, Норвегия)
- Имеет выход к морям (Белое, Баренцево, Карское)
- Расположен рядом с развитыми районами (Центральная Россия, Северо-Западный)

## МИНУСЫ

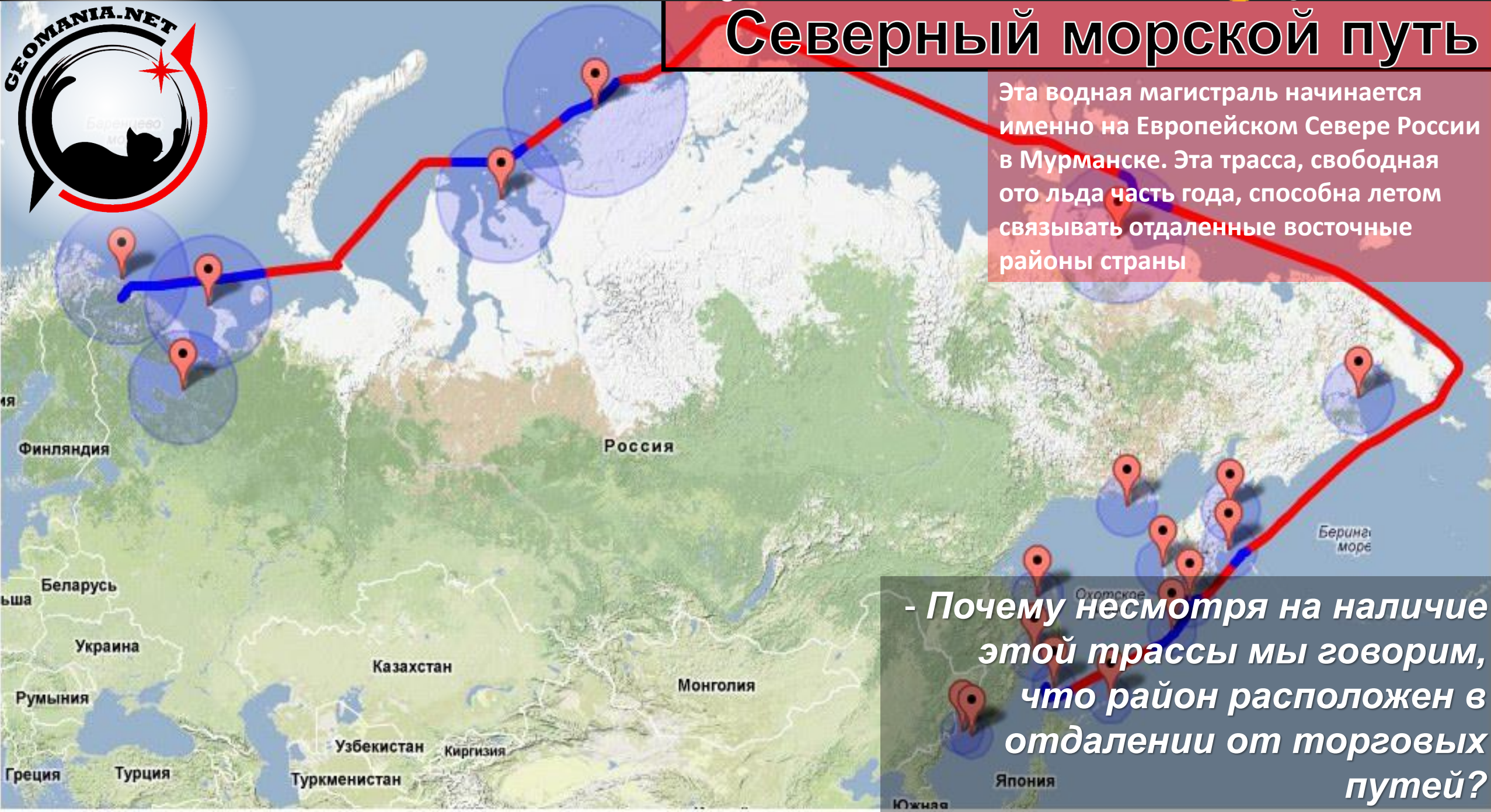
- Расположен в отдалении от торговых путей

**ЭГП БЛАГОПРИЯТНОЕ**



# Северный морской путь

Эта водная магистраль начинается именно на Европейском Севере России в Мурманске. Эта трасса, свободная ото льда часть года, способна летом связывать отдаленные восточные районы страны

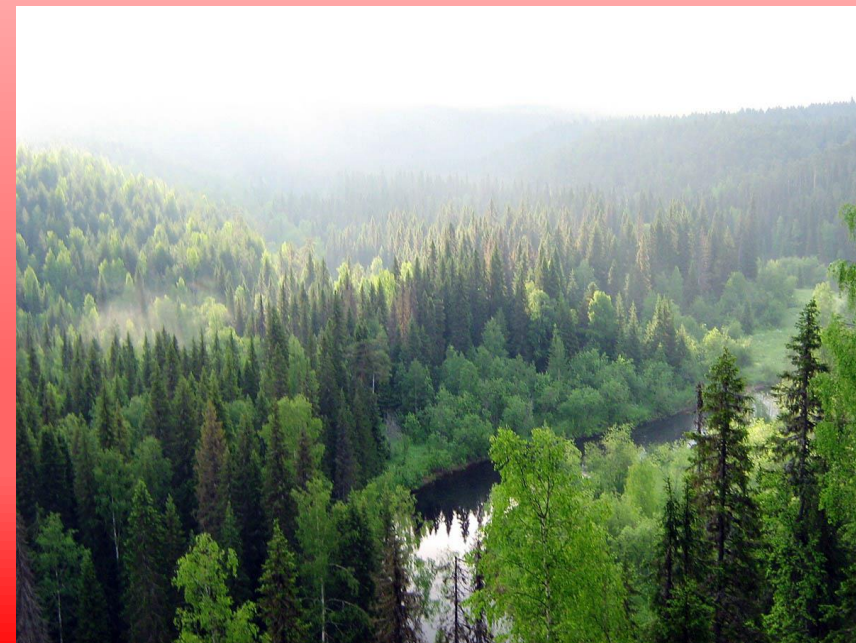


- Почему несмотря на наличие этой трассы мы говорим, что район расположен в отдалении от торговых путей?



# Природа и ресурсы

- Европейский Север – суровый край с субарктическим климатом, где долгая и холодная зима сменяется коротким летом
- Здесь находится природная зона тайги и тундры с множеством болот
- Ведется добыча нефти, газа, угля, руд различных металлов и алмазов
- Характерны огромные лесные ресурсы и большие водные ресурсы





# Крупнейшие города

В ТОП-5 городов этого природно-хозяйственного района по населению входят:

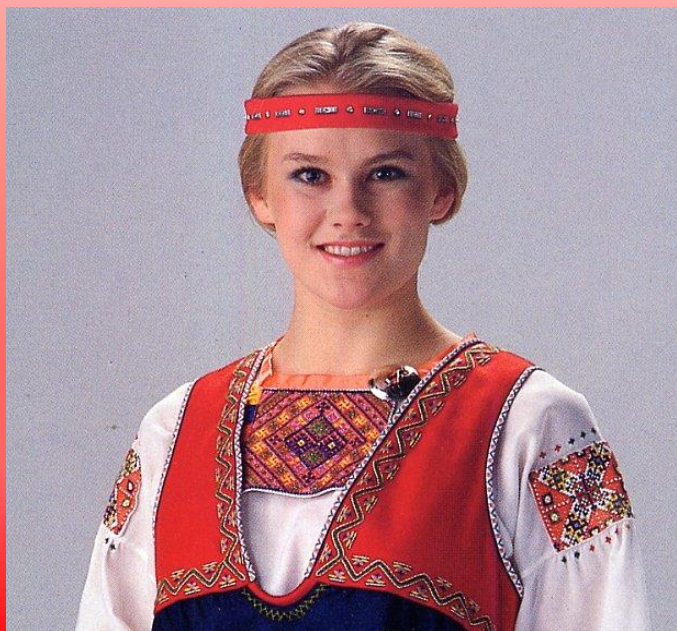
- Архангельск (351 000)
- Череповец (319 000)
- Вологда (313 000)
- Мурманск (298 000)
- Петрозаводск (278 000)



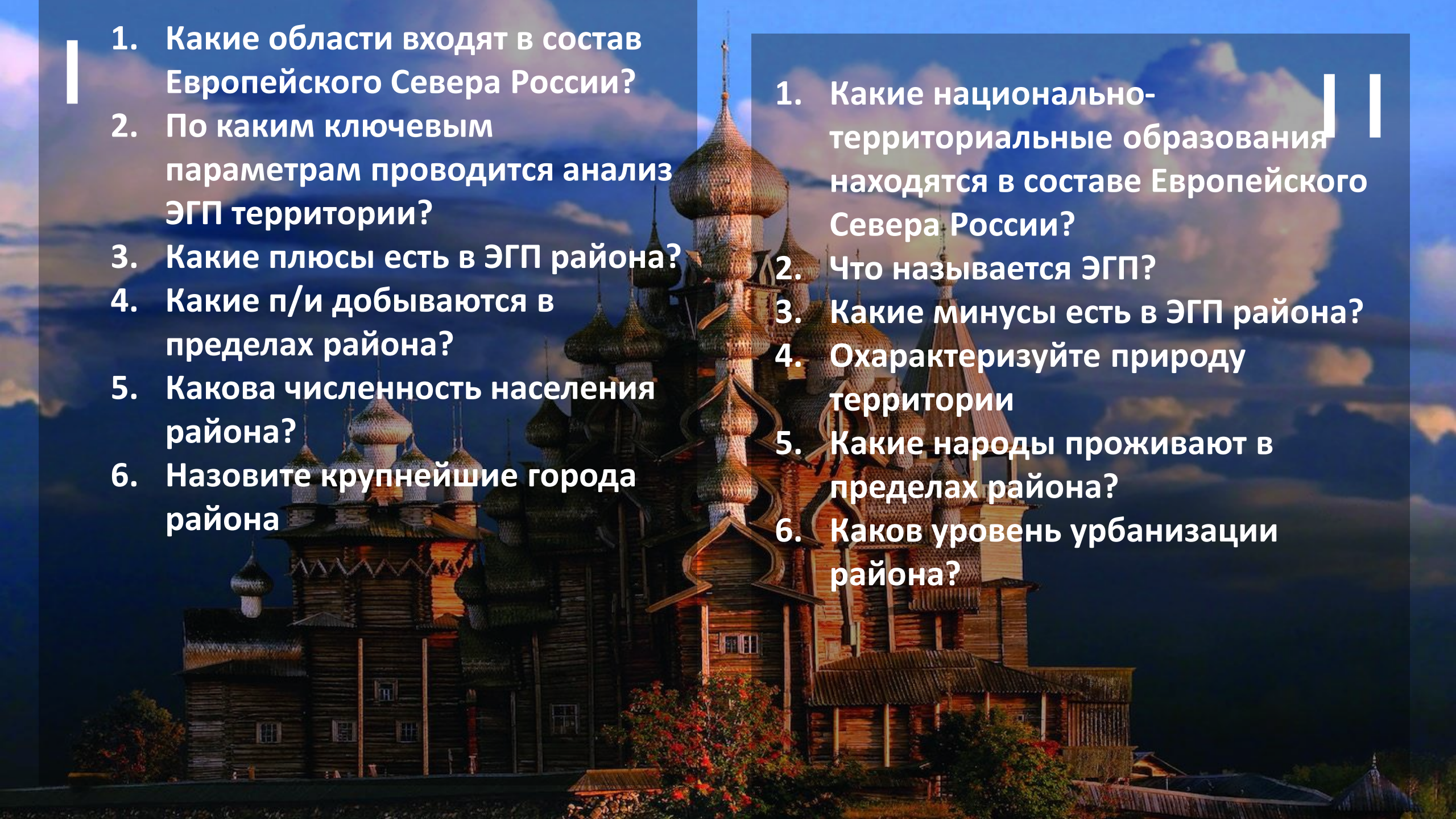


# Население

- В пределах территории живут 6 млн человек (4 человека на 1 км<sup>2</sup>)
- Уровень урбанизации из-за суровости климата составляет 77%
- В национальном составе преобладают русские, однако, проживают и малые народы РФ: коми, карелы, ненцы и коми-пермяки
- В районе наблюдается отрицательный миграционный прирост





- 
1. Какие области входят в состав Европейского Севера России?
  2. По каким ключевым параметрам проводится анализ ЭГП территории?
  3. Какие плюсы есть в ЭГП района?
  4. Какие п/и добываются в пределах района?
  5. Какова численность населения района?
  6. Назовите крупнейшие города района

1. Какие национально-территориальные образования находятся в составе Европейского Севера России?
2. Что называется ЭГП?
3. Какие минусы есть в ЭГП района?
4. Охарактеризуйте природу территории
5. Какие народы проживают в пределах района?
6. Каков уровень урбанизации района?